

ANIMAUX FOSSILES

ET

GÉOLOGIE DE L'ATTIQUE

D'APRÈS

LES RECHERGHES FAITES EN 1855-56 ET EN 1860

SOUS LES AUSPICES DE L'ACADÉMIE DES SCIENCES

PAR

ALBERT GAUDRY

— 101 —
ATLAS
— 101 —

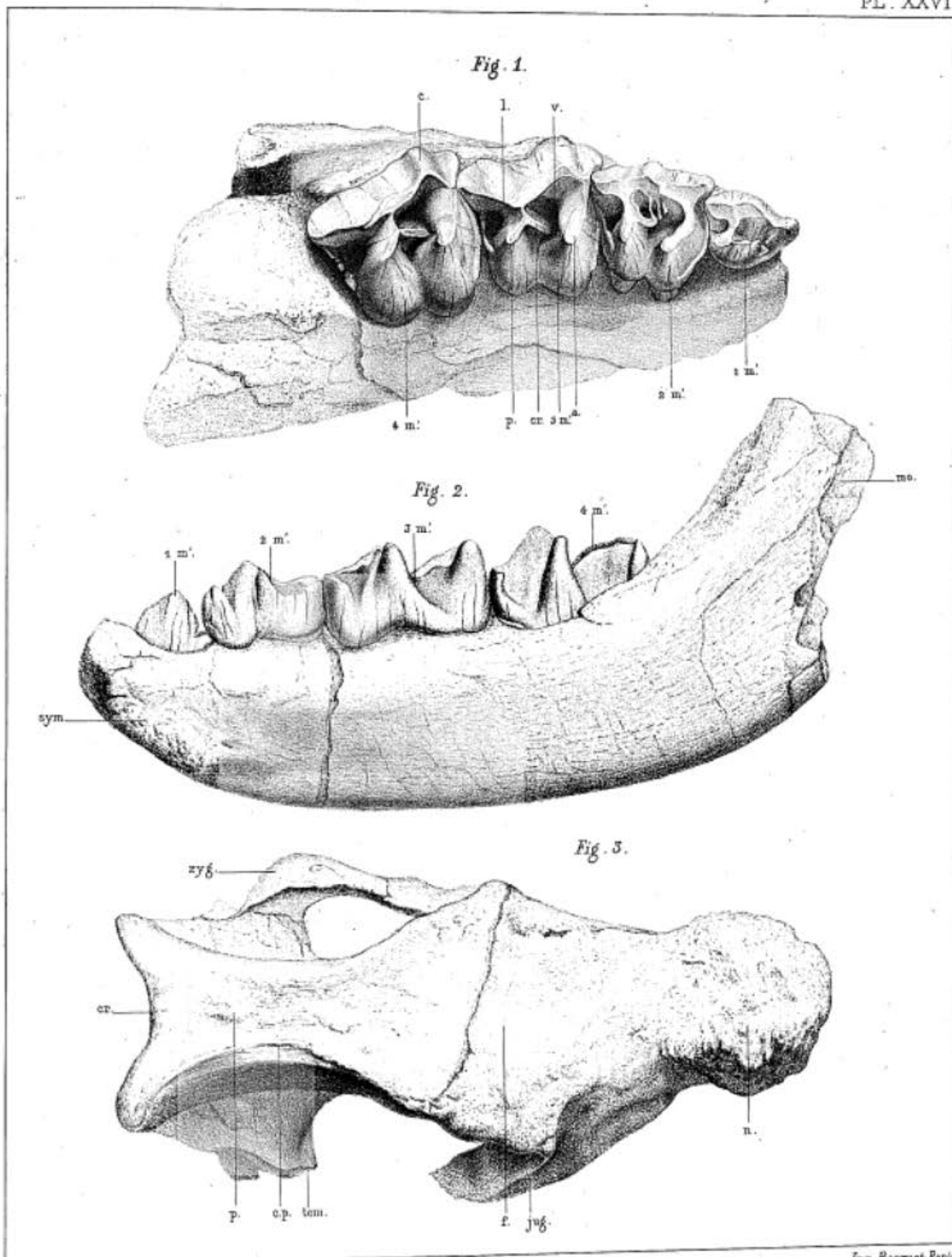
PARIS

F. SAVY, ÉDITEUR

LIBRAIRE DE LA SOCIÉTÉ GÉOLOGIQUE DE FRANCE

RUE HAUTEFEUILLE, 24.

1862-1867



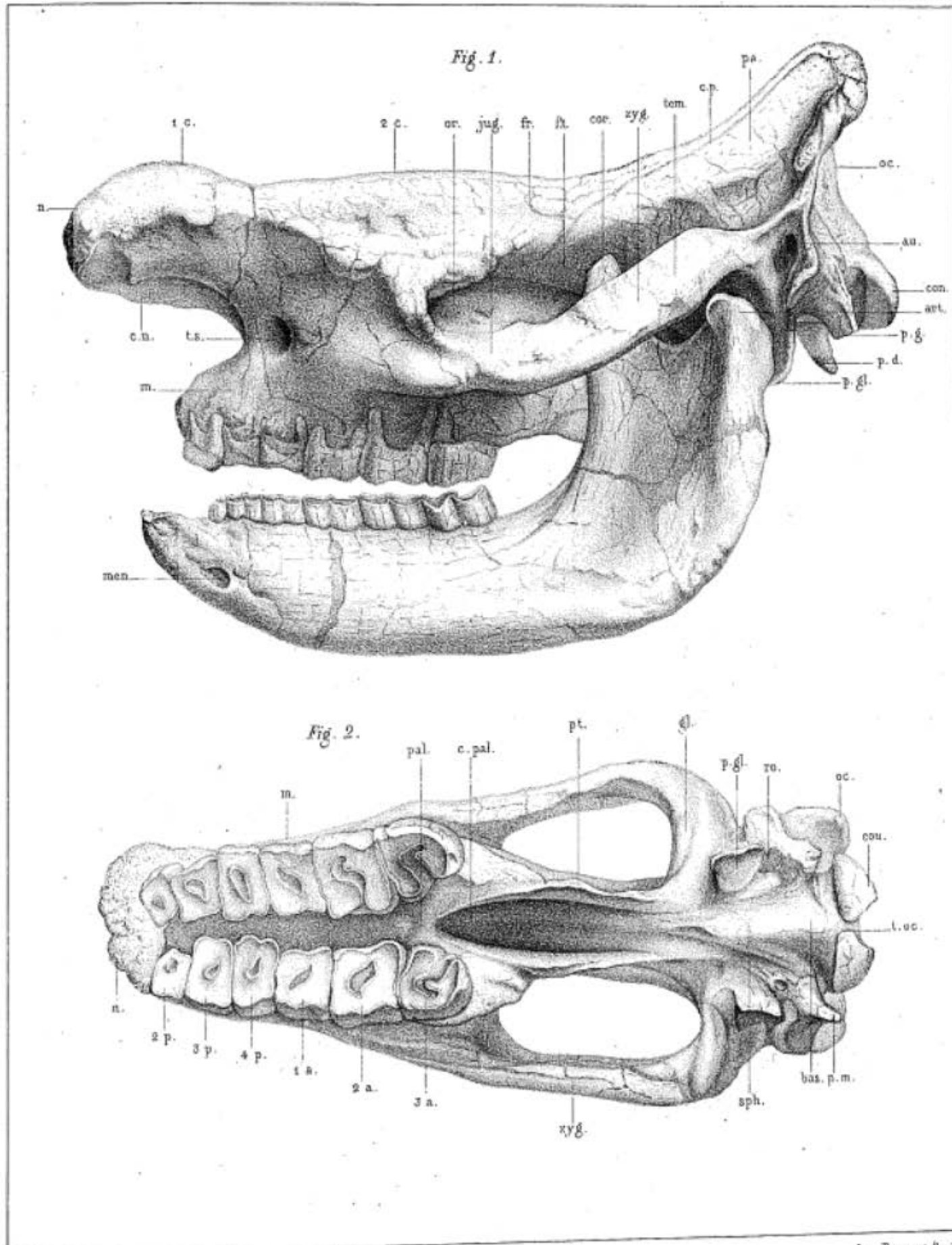
Dicerorhinus orientalis

Formant del.

Imp. Bocquet, Paris.

Rhinoceros pachygnathus. Wagn.

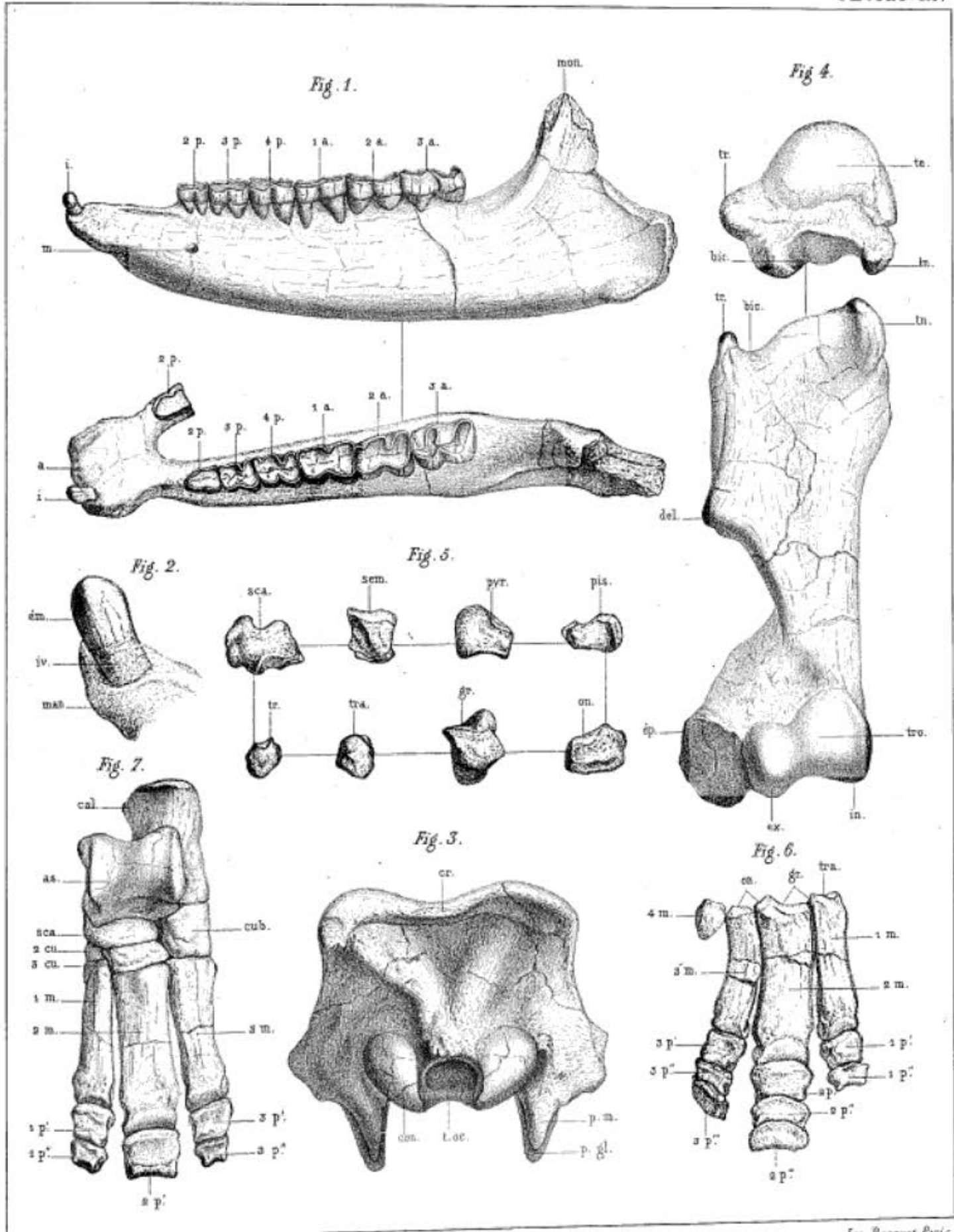
Fig. 1 et 2 aux $\frac{3}{4}$ de la grandeur naturelle.
 Fig. 3 au $\frac{1}{3}$ de la gr. nat.



Fournant del.

Imp. Bocquet Paris.

Rhinoceros pachygnathus.
 au $\frac{1}{4}$ de la grandeur naturelle.



Formant del.

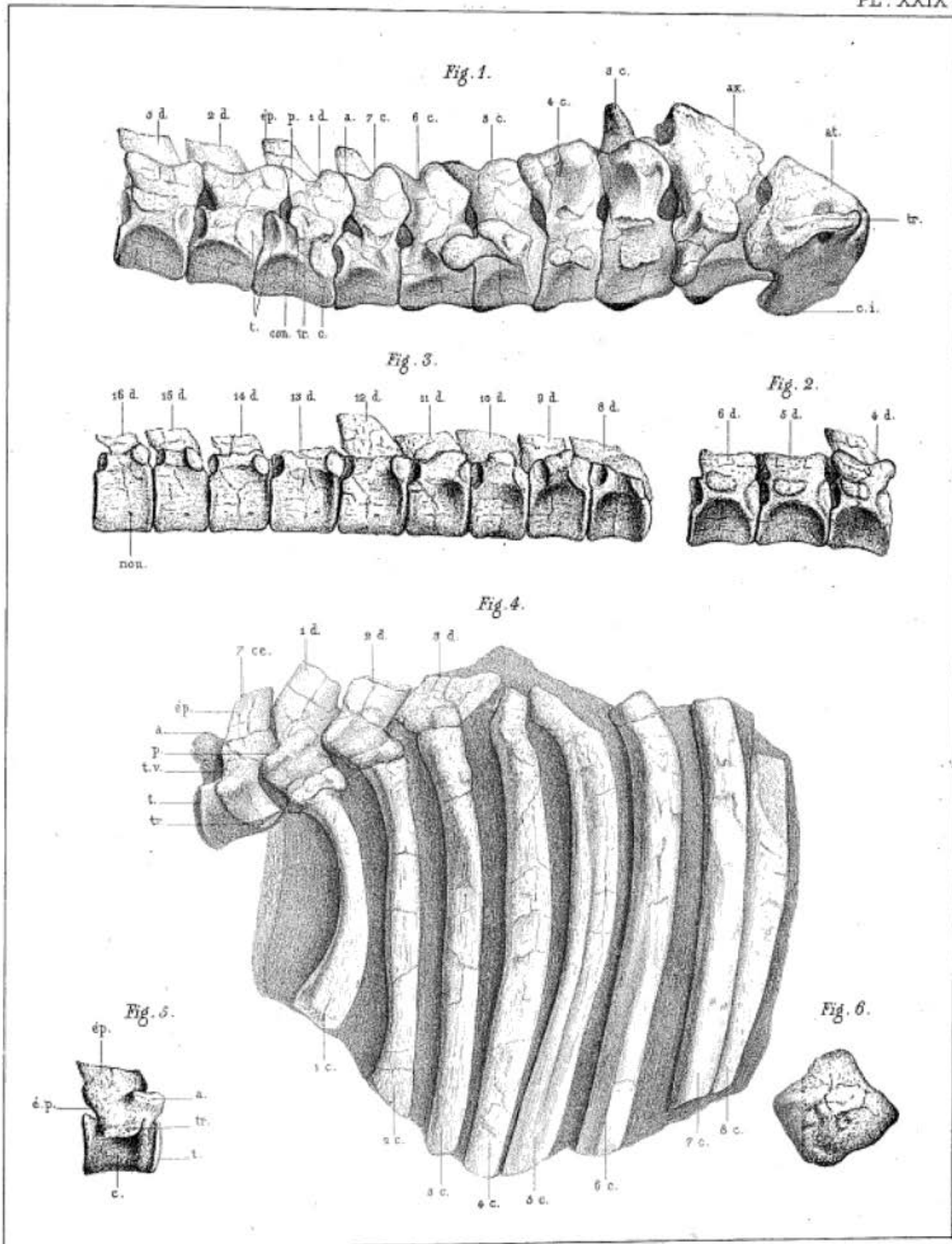
Imp. Bocquet. Paris.

Rhinoceros pachygnathus.

Fig. 1 et 3, au $\frac{1}{4}$ de la grandeur naturelle.

Fig. 2, gr. nat.

Fig. 4, 5, 6 et 7 au $\frac{1}{2}$ de la gr. nat.

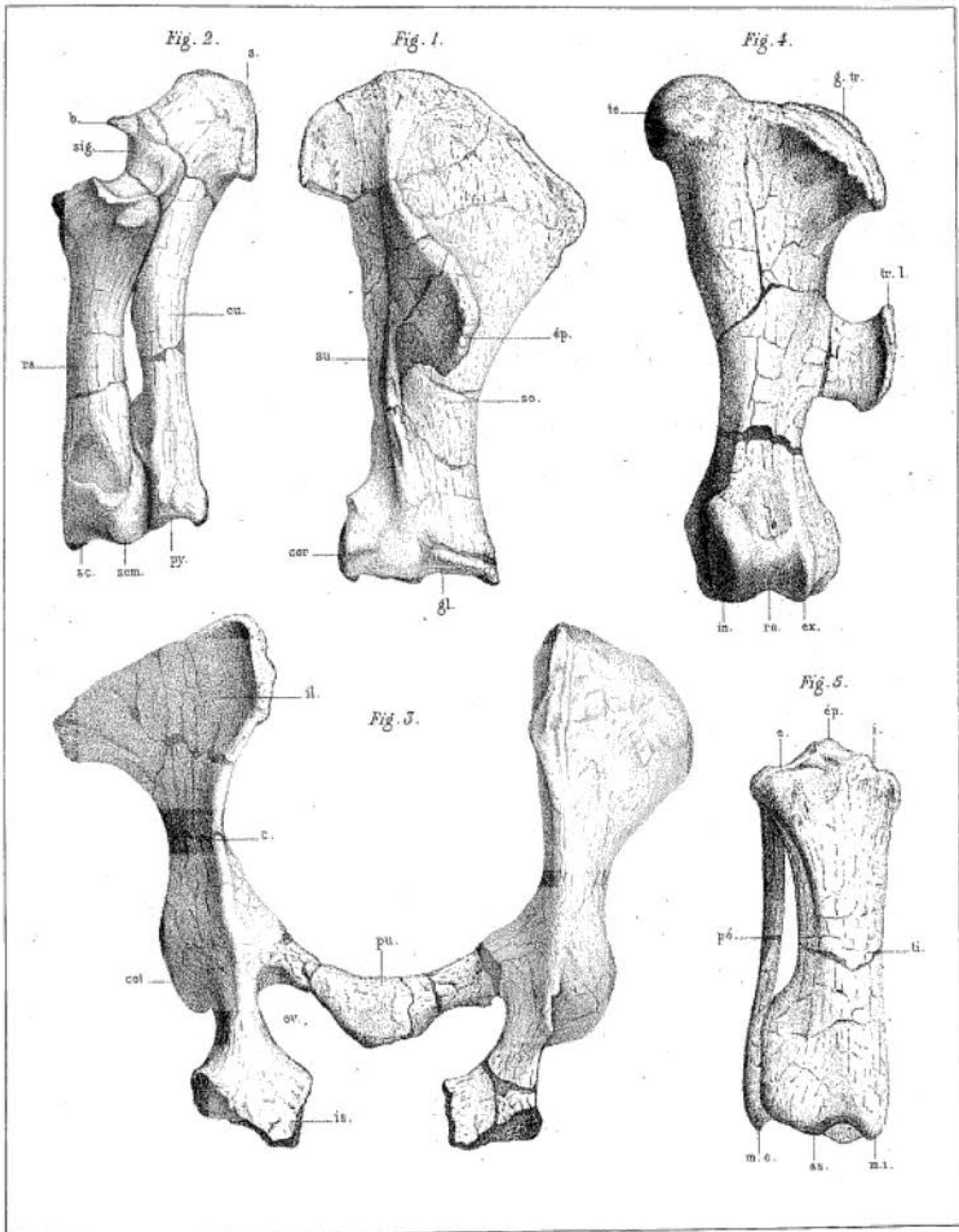


Formant del.

Imp. Bocquet, Paris.

Rhinoceros pachygnathus.

au $\frac{1}{3}$ de la grandeur naturelle.

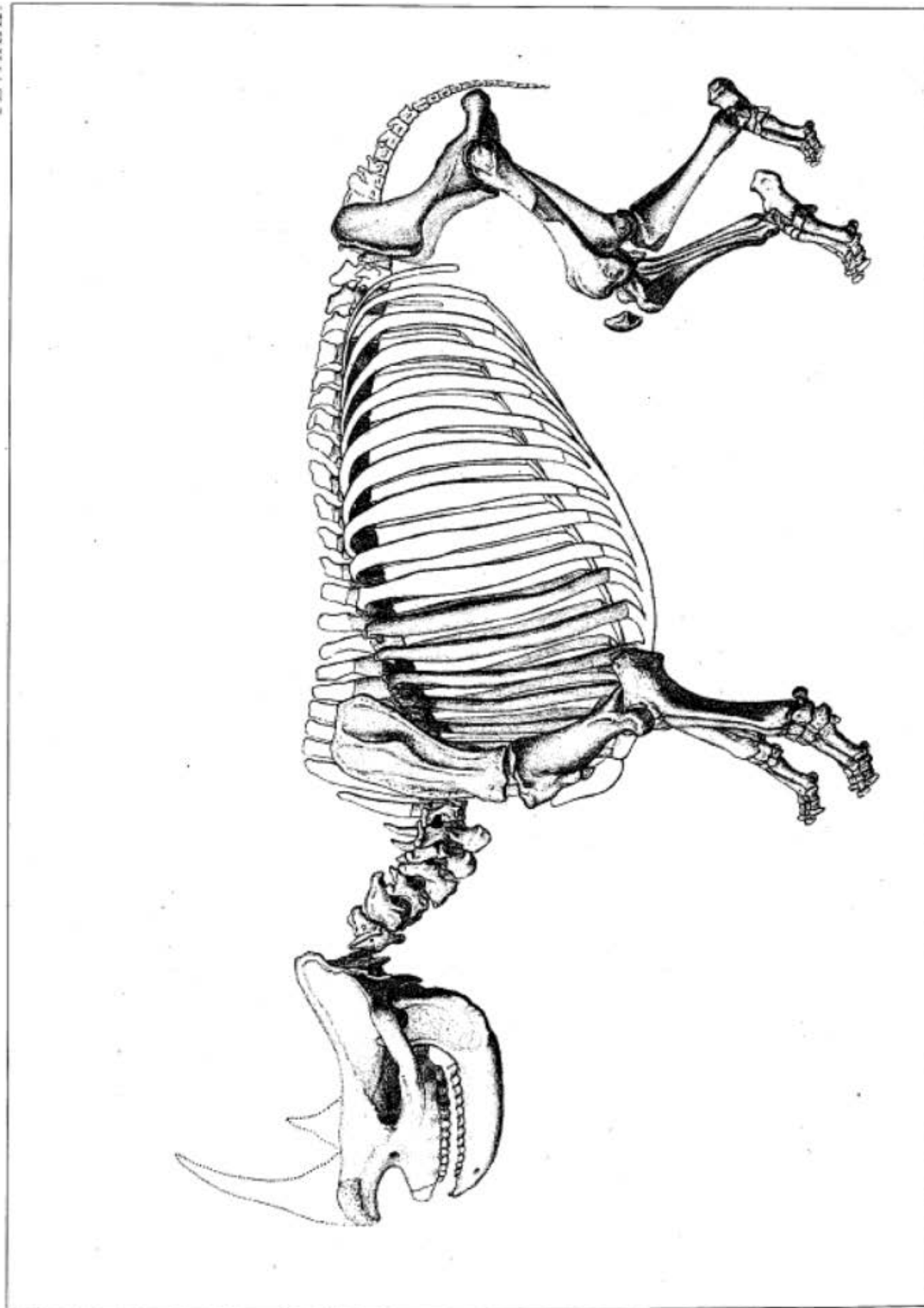


Formant del.

Imp. Baeguet, Paris.

Rhinoceros pachygnathus.

au $\frac{1}{3}$ de la grandeur naturelle.

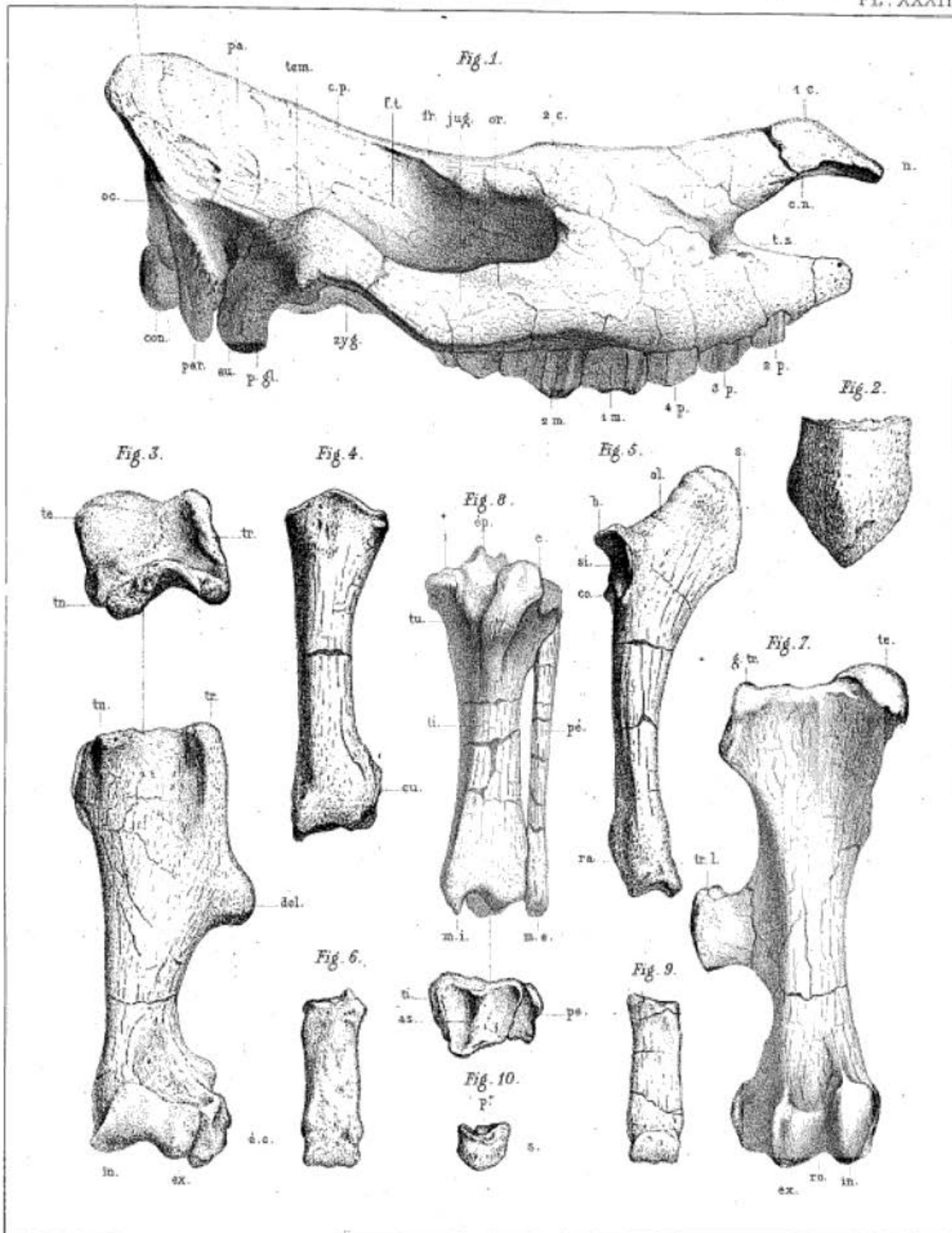


Fernant del.

Exp. Boquet, Paris.

Rhinoceros pachygnathus.

au $\frac{1}{3}$ de la grandeur naturelle.



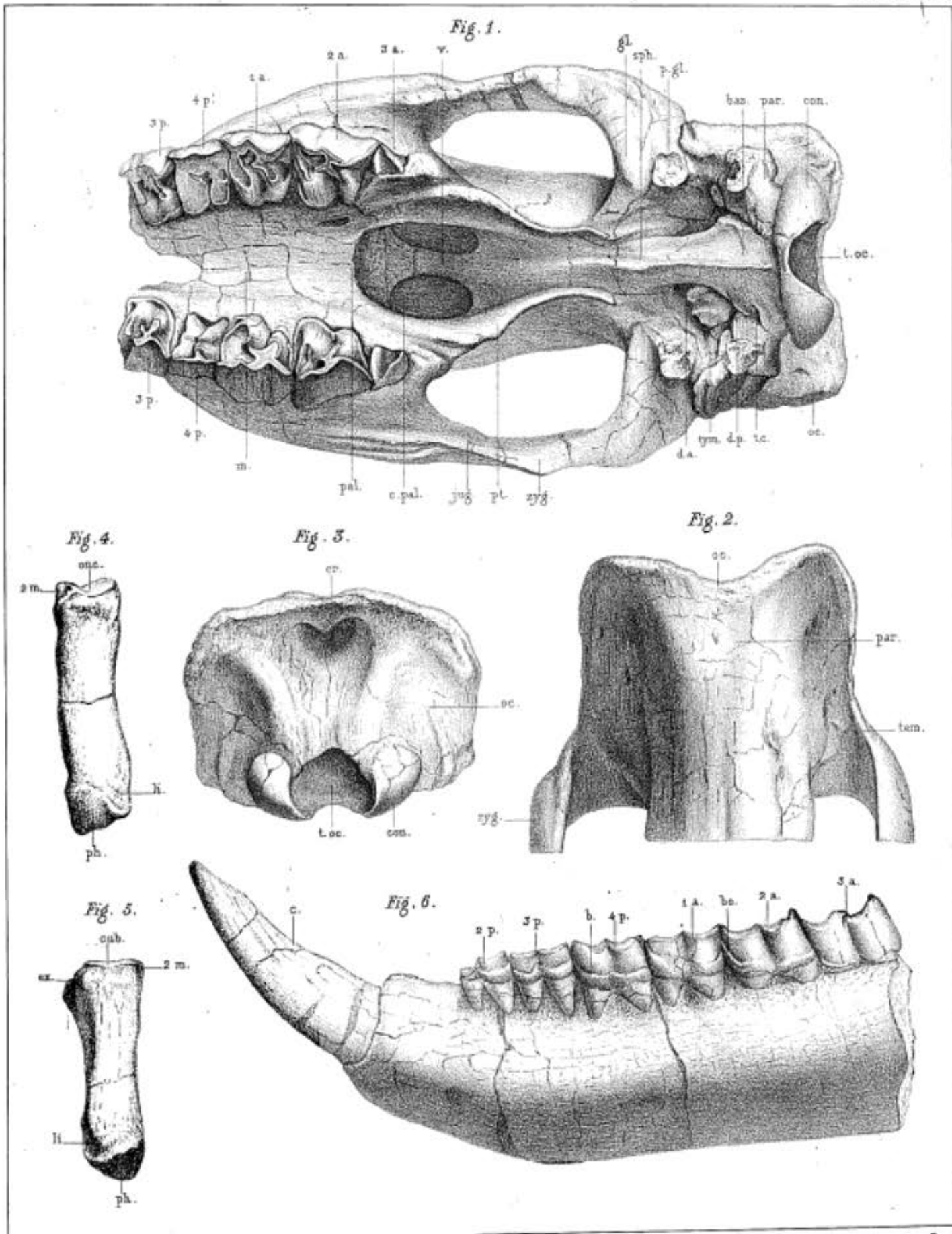
← kleiner als 1/4 n. G.

Formant del.

Exp. Broquet Paris.

Rhinoceros Schleiermachi. Kaup.

Fig. 1 et 2, au 1/4 de la grandeur naturelle.
 Fig. 3, 4, 5, 6, 7, 8, 9 et 10, au 1/5 de la gr. nat.



Formant del.

Imp. Boquet, Paris.

Fig. 1, 2 et 3. Rhinoceros ? d'espèce indéterminée, au $\frac{1}{4}$ de la grandeur naturelle.
 Fig. 4 et 5. Autre Rhinoceros ? aux $\frac{2}{3}$ de la gr. nat.
 Fig. 6. Acerotherium ? au $\frac{1}{3}$ de la gr. nat.