

Kupfertafeln  
zum  
Elementarbuch,  
für die Jugend

ihre  
Eltern und Freunde  
in gesitteten Ständen.

Erster Band  
in LIII. Tafeln.

---

Nebst dem Zubehör des Elementarbuches und Methodenbuches bey dem Verfasser,  
seinen Freunden, und in den vornehmsten Buchläden zu haben.

---

Altona und Bremen, 1770.



Eidepe. Die Kröte. Der Frosch. Die Schlange.  
Die Spinne. Der Schwanz mit Schwimmsfüßen.  
Der langbeinige Reiher. Die Fischottern und die Bi-  
ber. Elementarb. XXVII. — d) Der Camel mit  
seinem Treiber. Der grosse Elefant. Sein Rüssel.  
Seine Last. Sein Führer. Elementarb. XXVIII.

Tab IX. Fortsetzung. a) Ein Zieger oder Parde an der  
Kette. Ein Auerochs oder Büffel. Ein bepachter  
Maulesel. Ein Hirsch mit seinem Geweih — b) Ein  
Beobachter mit einem Vergrößerungsglase. Der  
Strauß. Das Rhinoceros. Die Zugvögel. Der  
Schwerdfisch. Das Crocodill. Elementarb. XXIX. —  
c) Tauben, die ihre Jungen füttern. Störche auf dem  
Nest. Das Beuteltier und der Aeneas. Die langsame  
Schildkröte — d) Die Regenwehr des Hornviehes gegen  
einen Bären, der Pferde gegen Wölfe, und des Stachel-  
schweins gegen ein ander Thier. Elementarb. XXX.

— X. n. 1. Fortsetzung. Ein Gebürg und kahle Felsen,  
die brauchbaren Esel und Maulesel. Kletternde Gem-  
sen. Ein Hirsch mit seiner Hindinn. Wohlbeleibte  
Kühe. Schaafe mit ihrem Bocke. Die Nachtule  
mit andern herbenfliegenden Vögeln. Das kletternde  
Eichhörnchen. Die Vogelfalle. Der nachplappernde  
Papagey. Der Kefich mit Vögeln. Die fliegenden  
Fische. Elementarb. XXXI.

Tab. X. n. 2. Fortsetzung a) Ein Theil des Eismeer und  
seiner Ufer, das schnelle Rennthier vor dem Schlitten.  
Seehunde. Der weisse Bär; ihr Feind. Der  
Wallfischfang. Elementarbuch XXXII. — b) Der  
Jäger mit seinen Hunden. Der posirliche Affe an  
der Kette. Elementarb. XXXIII. — Allerley Fe-  
dervieh. Der prächtige Pfau. Die schnatternden  
Enten. Der Springbrunnen. Ein katekutischer  
Hahn und seine Henne. Die Gänse. Die mütterliche  
Gluckhenne. Der wachsame und muthige Hahn. Das  
Sitterwerk. Die Hünertreppe. Die von der Raze  
verfolgte Maus. Elementarb. XXXIV.

— XI. Der menschliche Körper. a) Zwey menschliche  
Figuren, welche die äußerlichen Theile zeigen. Ein  
Menschengeripp. Vorstellung der Luftröhre und der  
Lage der Lunge gegen das Herz. Die Lunge grö-  
ßer vorgestellt. Der Speisecanal von dem Munde bis  
an den Mastdarm. Zwey größere Vorstellungen des  
Herzens, (einmal mit der Scheidewand zwischen den  
beyden Herzkammern). Das Geäder. Die Lage der  
äußerlichen Muskeln. Eine Mißgeburt ohne Hände  
und Füße, welche sich selbst Speise reichen kann. Ele-  
mentarbuch XXXVII. bis XL. — b) der Kranke mit  
dem Arzte und dem Freunde. Ein Tisch mit Arzenej.  
Ein Kind welches Arzenej einnimmt. — c) Ein ande-  
res

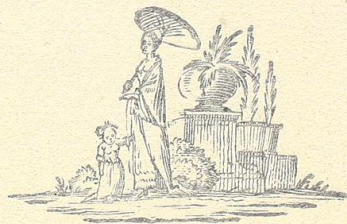
weiser Gebrauch der Macht an einem Regenten. CXXXIII. — c) Trost im Tode an einem Kranken. CXXXII. — d) Die Mäßigung im Ansehen und Glück. Elementarb. CXXXII.

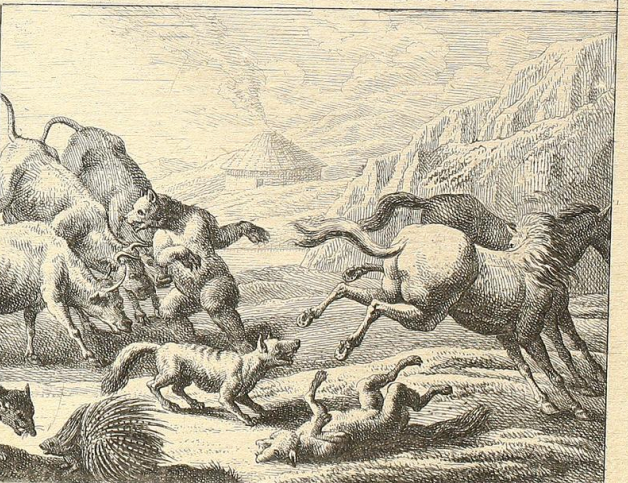
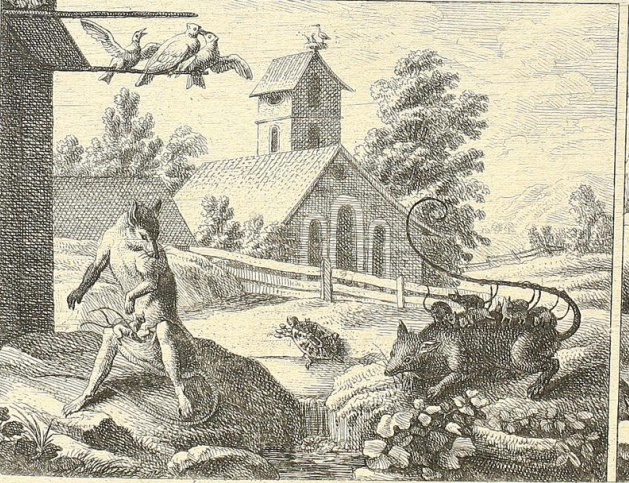
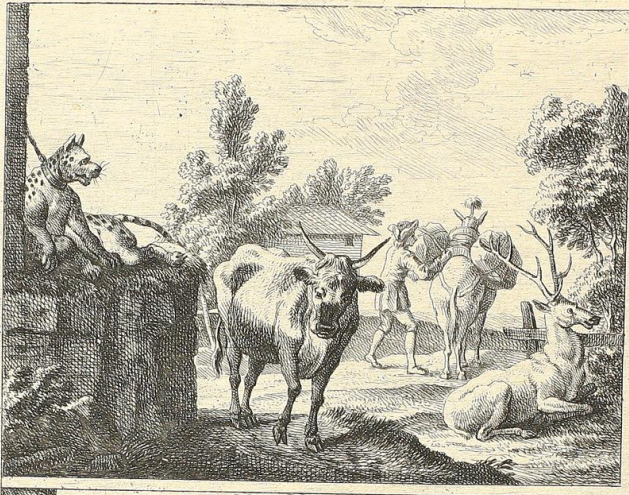
Tab. XLVIII. Fortsetzung des Vorigen. a) Ueberwindung der Schwierigkeit im Aufsteigen zu dem Tempel der Tugend um Gottes Willen. — b) Der Unterricht der Kinder um Gottes Willen, theils durch das Buch der Natur und Sitten, theils durch das Buch der Religion. — c) Das Gebet und der öffentliche Gottesdienst. Elementarb. CXXXI.

Tab. XLIX. Eine Vorstellung von der Güte Gottes bey dem Anblicke des Genusses von mancherley Vergnü-

gungen an der Natur, an dem freundschaftlichen Umgange und an den Werken der Kunst. Elementarb. CXXXIX.

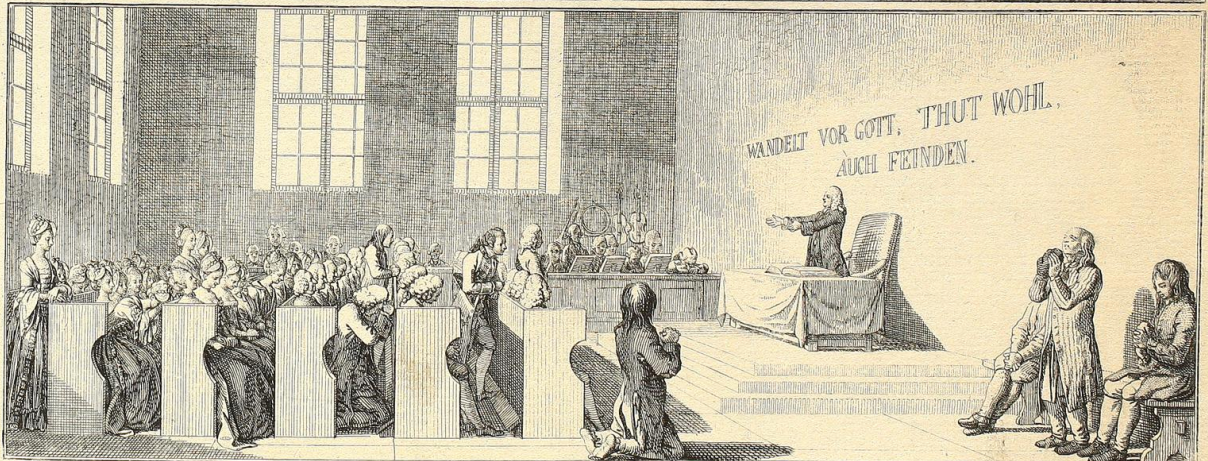
Man hält es für nöthig, hier ausdrücklich zu sagen, daß der Ladenpreis von diesen 53 Kupfern, vier Reichsthaler sey. Wie auf das Elementarwerk und seine Fortsetzung pränumeriret werden könne, findet man am Ende der besonders herausgegebenen Vorschläge und Nachrichten von bevorstehender Verbesserung des Schulwesens durch das Elementarwerk u. s. w. Geschrieben zu Altona im September 1770.





Tab. IX

sculp. a. uni. grandis. C. G. R. V.



TAB XLVIII

D. Chodowicki inv. J. Kup.