

Jean-Luc GUADELLI

**Contribution à l'étude
des zoocénoses préhistoriques en Aquitaine
(Würm ancien et interstade würmien)**

THÈSE D'UNIVERSITÉ, UNIV. BORDEAUX I

1987

II-A-4) La troisième molaire déciduale

Mis à part la D^3 n°D6-24/F3-1 qui possède une crista bifide, les 4 autres (B2-8, C3-11, D2, E3-94) montrent une crista simple. Il en est de même du crochet. La médifossette est fermée 4 fois sur 5 (B2-8, C3-11, D2, E3-94); quant aux 3 dents permettant une bonne observation de la région de l'anticrochet elles sont en fait dépourvues de cet élément (figure 99 n°3).

L'étranglement du protolophe à la limite du protocône est peu net.

Le bourrelet basilaire lingual, peu développé, ne rejoint pas le bourrelet basilaire mésial qui l'est davantage.

L'ectolophe (figure 100) présente un paracône proéminent bordé de deux sillons qui en accusent la saillie. Le métacône, du côté vestibulaire, se situe au niveau du paracône ou légèrement en retrait par rapport à celui-ci.

Les dimensions (tableau 299) concordent avec celles des D^3 de Coelodonta antiquitatis mesurées jusqu'ici. Il faut cependant noter que 2 D^3 du gisement de Camiac possèdent un diamètre mésio-distal proche de la limite supérieure de l'intervalle de variation connu de cette dimension.

II-A-5) La quatrième molaire déciduale

La crista et le crochet, simples, se rejoignent pour former

une médifossette, incomplètement fermée, sur les 3 D⁴ (D5-14, E3 sous bloc, E2-50). L'anticrochet est absent (figure 99 n°4).

L'étranglement du protolophe n'est pas plus accentué sur les dents que sur ces précédentes.

Le bourrelet basilaire interne, peu marqué, n'entre pas en contact avec le bourrelet mésial qui se révèle bien développé.

Sur la muraille externe (figure 100), le métacône et le paracône encadrés de 2 sillons font une saillie accusée.

Les dimensions (tableau 300) des D⁴ s'accordent avec celles des dents homologues mesurées par Cl. GUERIN (1980).

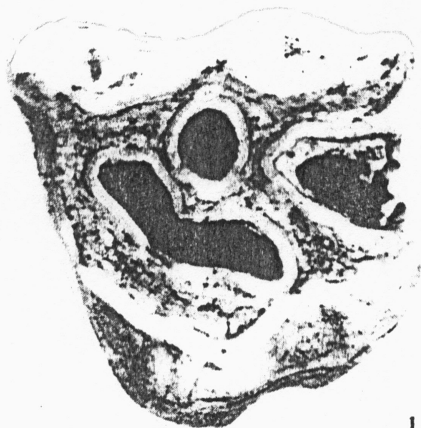
TABLEAU 299

RHINOCEROS LAINEUX - D3 SUPERIEURE			
	CAMIAC	Divers gisements	
	-	du Pléistocène	
	WURM ANCIEN/RECENT	moyen et supérieur	
	-	Cl.GUERIN/1980	
	<u>C. antiquitatis</u>	<u>C. antiquitatis</u>	
	44.7	27	
	44.9	31.0 - 45.5	
:1)DMD		41.96	
		3.1376	
		7.4771	
	36.8	28	
	37.1	31.5 - 42.0	
:2)DVL		37.11	
		2.0832	
		5.6141	
	33.7	7	
		25.0 - 33.5	
:3)Hauteur		29.79	
		2.7364	
		9.1870	
:Ind. 3 / 1	73.05		

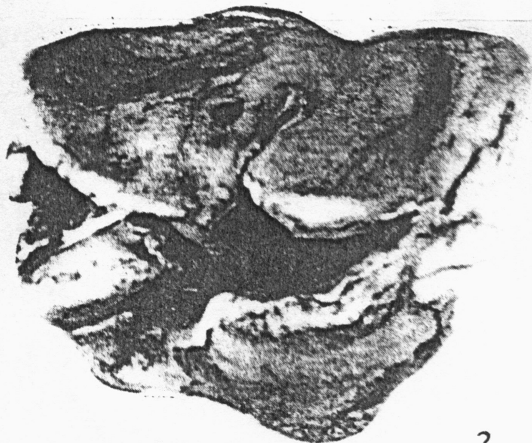
TABLEAU 300

RHINOCEROS LAINEUX - D4 SUPERIEURE			
	CAMIAC	Divers gisements	
	-	du Pléistocène	
	WURM ANCIEN/RECENT	moyen et supérieur	
	-	Cl.GUERIN/1980	
	<u>C. antiquitatis</u>	<u>C. antiquitatis</u>	
	47.0	20	
	49.4	44.0 - 57.0	
:1)DMD	53.2	48.60	
		3.2428	
		6.6724	
	41.0	23	
	41.6	39.0 - 55.0	
:2)DVL	46.0	43.35	
		3.3249	
		7.6704	
	43.0	7	
		33.5 - 46.0	
:3)Hauteur		40.00	
		3.8837	
		9.7093	
:Ind. 3 / 1	81.58		

Figure 99



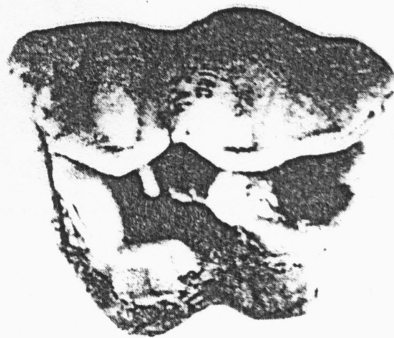
1



2



3



4

(Grandeur naturelle)

Figure 99

Camiac. - Coelodonta antiquitatis

- 1: M1 supérieure gauche (E3-51)
- 2: M2 supérieure droite (C6- 8)
- 3: D3 supérieure gauche (C3-11)
- 4: D4 supérieure gauche (D5-14)